

CONCEPT

249

e:ua architects & Planners

SHA BLDG.
HARFTIME
The Roof
Rossmore Courtyard
Light Halls
The Weaves



ISSN 1288-4282

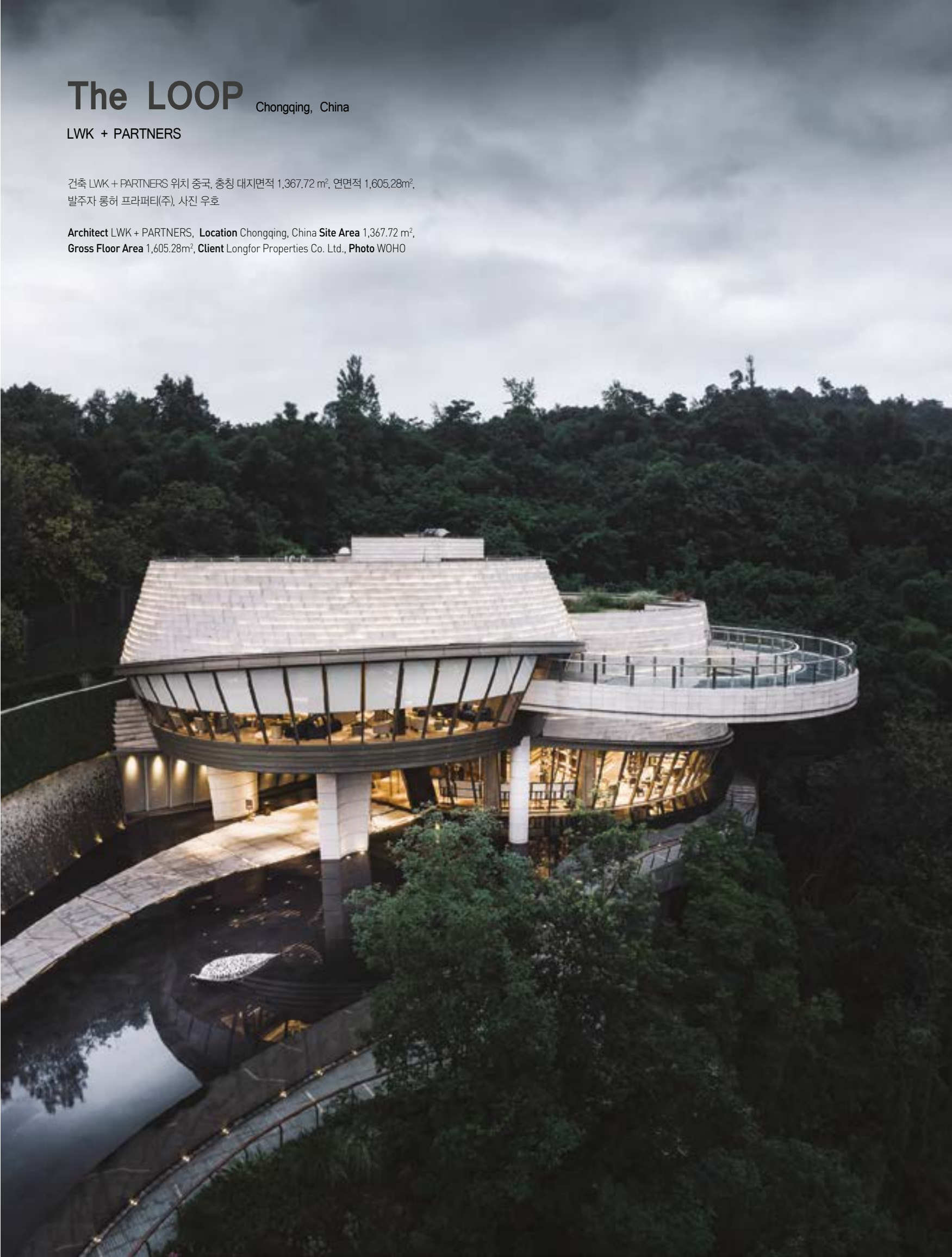
The LOOP

Chongqing, China

LWK + PARTNERS

건축 LWK + PARTNERS 위치 중국, 충칭 대지면적 1,367.72 m², 연면적 1,605.28m², 발주자 롱허 프라퍼티(주), 사진 우호

Architect LWK + PARTNERS, Location Chongqing, China Site Area 1,367.72 m², Gross Floor Area 1,605.28m², Client Longfor Properties Co. Ltd., Photo WOHO



Designed by LWK + PARTNERS, The LOOP is the sales gallery for Shun Shan Fu, a low-density residential development composed of various luxurious villas and houses. Conceived as a brilliant gem hovering on top of the magnificent landscape of Zhaomu Mountain, the gallery represents power and style but with a softer side that embraces the shapes of nature.

The LOOP features two showrooms linked by a crescent-shaped glass-bottomed bridge named The Skywalk, which is aesthetically pleasing and pragmatic in function. With the use of full steel frame structure and an onion-ring-like cladding system, the undulating forms of The LOOP echo and integrate with the dynamic contours of the site, while The Skywalk grants visitors an unobstructed view of the valley to admire the lush greeneries. The project had tight design and construction schedules. Steep slopes and relatively low accessibility of the site also posed limitations on the transportation and size of materials, which added to the overall difficulty of the construction process. In response, a full steel frame was efficiently adopted to accelerate the construction process and comply with the schedule, while also giving the project its signature dynamicity to complement the natural landscape. The steel frame also enabled The LOOP to move beyond the separation of supporting structure and external cladding, at the same time allowing the two to engage in a meaningful interaction.

To reflect the status of the project, quality stone slabs were sourced for the cladding. The slabs are arranged in a horizontal manner, and stacked vertically on varying levels. The adjustable space between the rings allows room to accommodate discrepancies in the slab dimensions.

루프

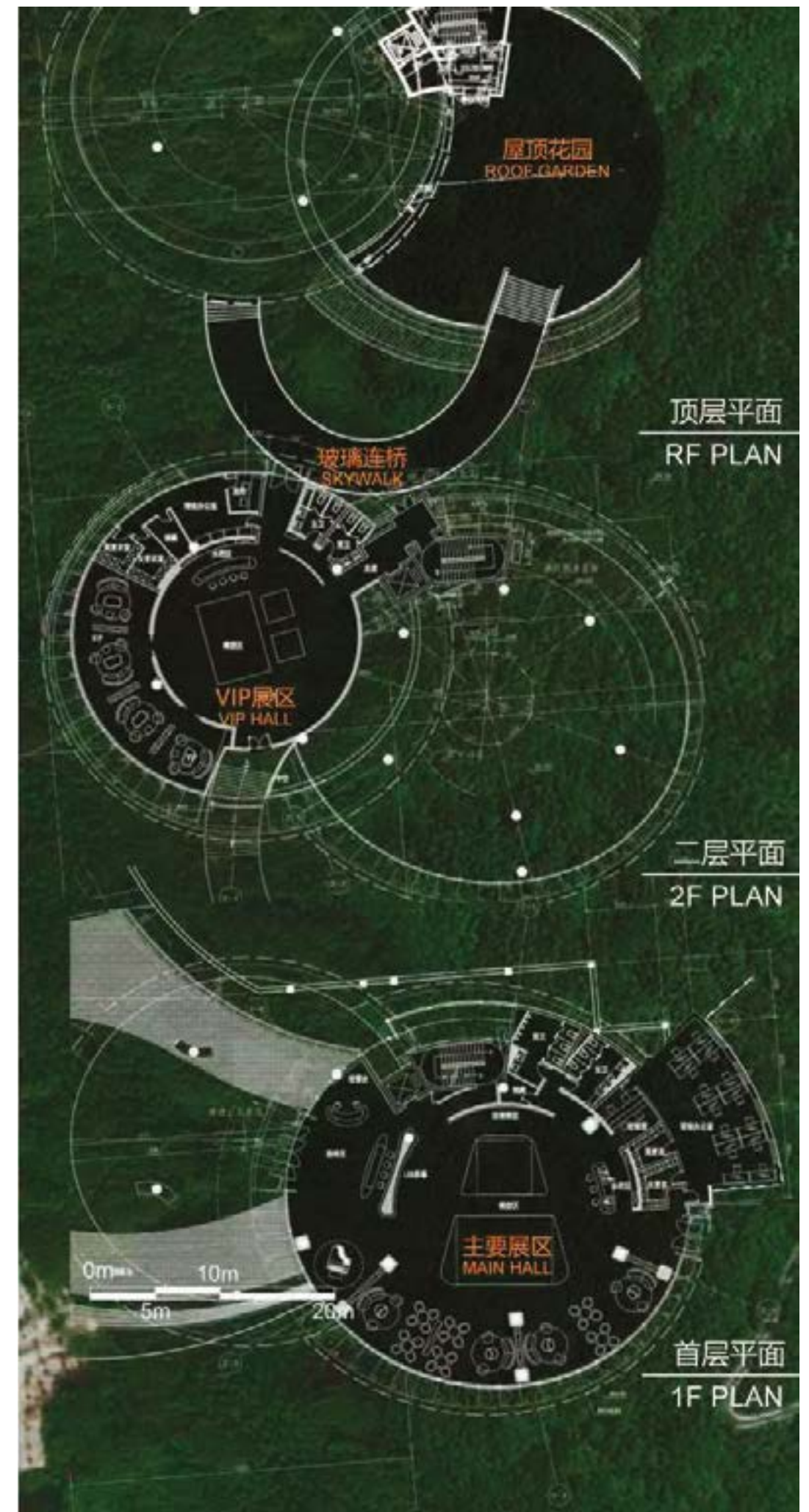
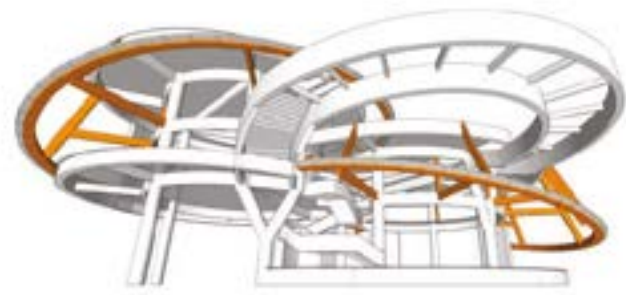
LWK + PARTNERS가 디자인 한 루프는 다양한 고급 빌라와 주택으로 구성된 저밀도 주거 개발 숲 산 푸의 판매 갤러리입니다. 자오무 산의 웅장한 풍경 위에 떠오르는 화려한 보석으로 여겨지는이 갤러리는 힘과 스타일을 나타내지 만 자연의 모양을 포용하는 부드러운면이 있다.

루프에는 스카이 워크라는 초승달 모양의 유리 바닥 다리로 연결된 두 개의 쇼룸이 있으며, 이는 미적으로 유쾌하고 실용적입니다. 전체 강철 프레임 구조와 양파 링과 같은 클래딩 시스템을 사용하여 물결 모양의 루프 예코가 사이트의 역동적인 윤곽과 통합되고 스카이 워크는 방문객에게 계곡의 탁 트인 전망을 제공하여 무성한 계곡을 감상합니다. 녹지.

이 프로젝트는 엄격한 설계 및 시공 일정을 가지고있었습니다. 가파른 경사면과 상대적으로 낮은 접근성으로 인해 운송 및 자재의 크기에 한계가 생겨 건설 공정의 전반적인 어려움이 추가되었습니다. 이에 따라 건설 과정을 가속화하고 일정을 준수하기 위해 풀 스틸 프레임이 효율적으로 채택되었으며 자연 경관을 보완하기 위해 프로젝트에 고유 한 역 동성을 부여했습니다. 강철 프레임은 또한 루프가 지지 구조물과 외부 클래딩의 분리를 넘어서서 두 사람이 의미있는 상호 작용에 참여할 수있게했습니다.

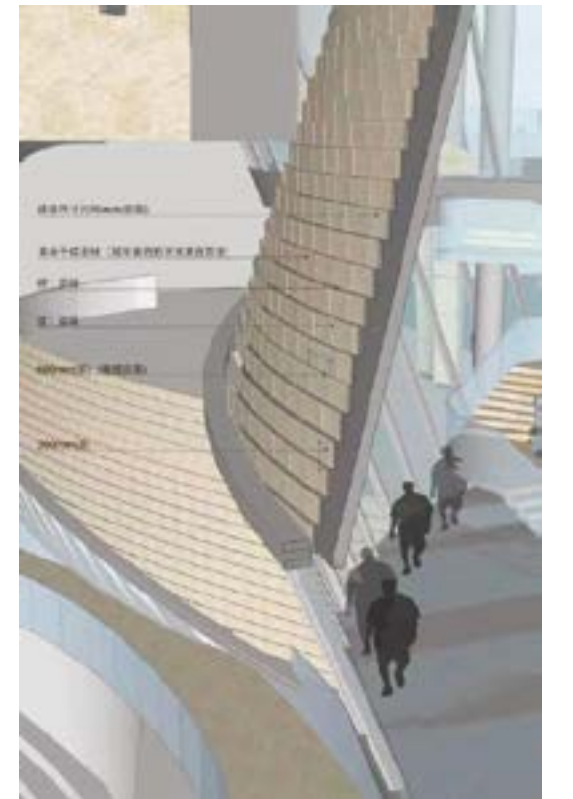
프로젝트의 상태를 반영하기 위해 고품질 석재 슬래브를 클래딩 용으로 공급했습니다. 슬래브는 수평으로 배열되고 다양한 레벨에서 수직으로 쌓입니다. 링 사이의 조정 가능한 공간으로 인해 슬래브 치수의 불일치를 수용 할 수 있습니다.











Publication: CONCEPT Vol. 249
Publication Date: January 2020
Original Article: The LOOP

The LOOP

项目信息

建筑事务所：LWK + PARTNERS
地点：中国重庆
用地面积：1,367.72 平方米
建筑面积：1,605.28 平方米
客户：重庆龙湖创安地产发展有限公司
相片授权：WOHO

舜山府是一个由高端别墅和洋房组成的低密度住宅项目，其展示中心名为“The LOOP”，由 LWK + PARTNERS 设计，被誉为重庆一颗屹立在照母山壮阔景致上的宝石，散发动人光芒，不但反映出整个销售项目的影响力和时尚风格，同时亦有其柔和一面，与自然环境二合为一。

项目的两座展厅以半月形玻璃底天桥“The Skywalk”巧妙地连接起来，线条优美，兼具观景功能。项目采用了全金属部件作为建筑的主体结构，同时透过状似洋葱圈的外挂板系统，令建筑融入周围富动感的地形环境。访客可从 Skywalk 俯视山谷，将一大片连绵起伏的翠绿山景尽收眼内。

团队需在短时间内完成设计及建筑过程，加上位处陡峭斜坡，运输困难，限制了选用材料的大小和材质，令整项建筑工程困难重重。因此，团队果断地采用了全金属部件以提高工程效率，维持进度，更成就了灵动的外型结构，融入自然环境。就这个项目而言，金属结构跟建筑已经不是一般骨架和外皮的关系，而是一个互动的融合。

为切合项目本身对品质的追求，设计师特意为 The LOOP 选用了优质石材。平板石材横向做密拼，竖向则以高低重叠的方法排列。圈跟圈之间可变的空間，亦完好地吸收了石材的尺寸差异。